



RAPPORT ANNUEL

SUR LE PRIX ET LA QUALITÉ
DU SERVICE PUBLIC
D'ÉLIMINATION DES
DÉCHETS

CHIFFRES CLÉS 2021

SOMMAIRE

- Présentation du service
- Indicateurs de collecte
- Indicateurs financiers



PRÉSENTATION

COMPÉTENCE

La Communauté d'Agglomération Rochefort Océan (CARO) a pour compétence la collecte des déchets ménagers et assimilés et le tri. La compétence « traitement » des déchets a été transférée au Syndicat Intercommunautaire du Littoral (SIL), dont la CARO est membre, depuis le 1^{er} janvier 2015.

La collecte sélective a été mise en place sur le territoire en 1999.

La CARO collecte les déchets des usagers de son territoire, particuliers comme professionnels.

Le mode de financement retenu est la Redevance d'Enlèvement des Ordures Ménagères (REOM).

25 communes

Nb total d'habitants :

69 927 (population DGF 2021)

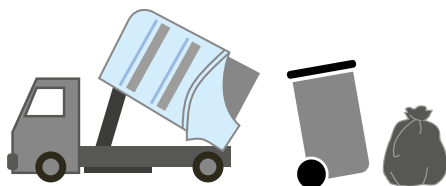


ORGANISATION DU SERVICE ET DE LA COLLECTE

Depuis le 1^{er} janvier 2017, la CARO a optimisé son service de collecte et de tri :

- Harmonisation des collectes sur l'ensemble de son territoire en réduisant les collectes d'ordures ménagères et d'emballages ménagers recyclables,
- Passage de la collecte du verre en point d'apport volontaire,
- Passage à l'extension des consignes de tri visant principalement l'ensemble des emballages plastiques et les petits aluminiums,

Les professionnels en hyper-centre de Rochefort bénéficient d'une collecte de leurs cartons d'emballages tous les vendredis soirs.



SAC OU BAC NOIR

1 collecte hebdomadaire sur l'ensemble du territoire

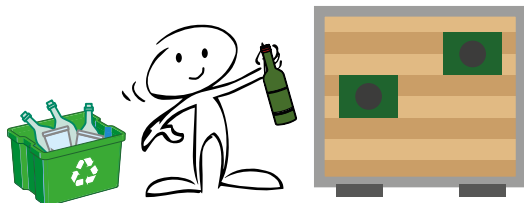
(2 en hyper centre de Rochefort toute l'année et 2 sur la commune de Fouras l'été)



SAC OU BAC JAUNE

1 collecte tous les 15 jours

(1 collecte hebdomadaire en hyper centre de Rochefort et 2 sur la commune de Fouras l'été)



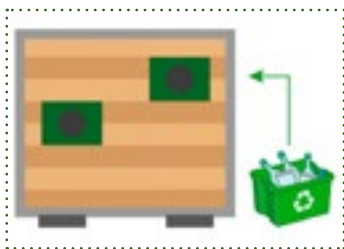
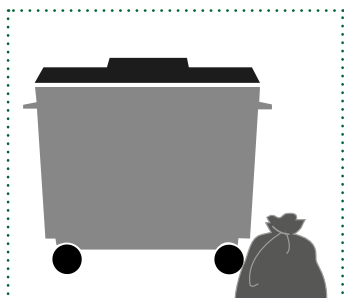
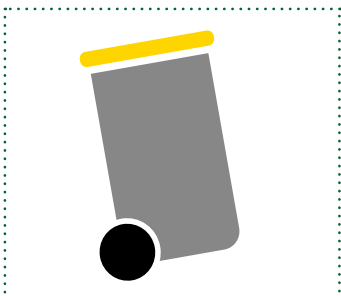
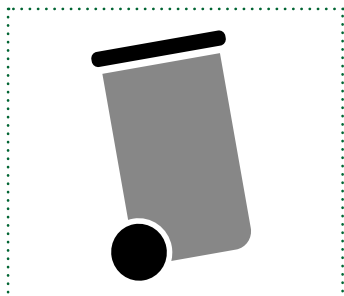
BOUEILLES, BOCAUX

le verre doit, sur tout le territoire, être déposé dans les 215 Points d'Apport Volontaire (PAV)

Depuis le 1^{er} novembre 2019, deux expérimentations sont menées sur le tri à la source des biodéchets, entraînant une modification de la collecte des Ordures ménagères.

- Echillais : une collecte biodéchets en porte à porte hebdomadaire et 1 collecte ordures ménagères en porte à porte tous les 15 jours
- Moragne : distribution de composteurs individuels à chaque foyer et 1 collecte ordures ménagères en porte à porte tous les 15 jours

LES ÉQUIPEMENTS



Bennes à verre :
215 bornes d'apport
volontaire

Un calendrier de collecte indiquant les jours et la fréquence des collectes est distribué chaque année dans tous les foyers de la CARO. Egalement disponible en téléchargement sur le site de la collectivité.

Les foyers sont équipés de conteneurs individuels gris pour les collectes d'ordures ménagères et jaunes pour celles des emballages/papiers.



Dans certains cas, il n'est pas possible d'équiper en conteneurs individuels :

- des conteneurs de regroupements sont mis en place **ou**
- des sacs sont distribués par la CARO (dotation annuelle).

CALENDRIER DE COLLECTE 2021 ROCHEFORT

MOIS	J	M	V	S	D
JANVIER	1	2	3	4	5
FEBVIER	1	2	3	4	5
MARS	1	2	3	4	5
AVRIL	1	2	3	4	5
MAI	1	2	3	4	5
JUIN	1	2	3	4	5
JUILLET	1	2	3	4	5
AOÛT	1	2	3	4	5
SEPTEMBRE	1	2	3	4	5
OCTOBRE	1	2	3	4	5
NOVEMBRE	1	2	3	4	5
DÉCEMBRE	1	2	3	4	5

CALENDRIER DE COLLECTE 2021 ROCHEFORT

ROCHEFORT - 5 SECTEURS DE RAMASSAGE

SECTEUR	JOUR	TYPE DE DÉCHETS
SECTEUR 1	Lundi	ordures ménagères
SECTEUR 2	Mardi	ordures ménagères
SECTEUR 3	Mercredi	emballages
SECTEUR 4	Vendredi	emballages
SECTEUR 5 HYPER CENTRE	Mardi et samedi	ordures ménagères

MODE D'EMPLOI

- 1) Identifier le secteur auquel on appartient (carte au verso).
- 2) Pour la collecte des Ordures ménagères : regarder le jour de collecte de votre secteur dans la colonne "ORDURES MÉNAGÈRES" (bleu ou blanc).
- 3) Pour les Emballages : regarder le jour de collecte de votre secteur dans la colonne "EMBALLAGES" (bleu ou blanc).

Exemple : vous habitez à Rochefort Centre. La collecte des emballages a lieu le jeudi des semaines bleues. En janvier, elle aura lieu le 14 et 28.

LA COLLECTE DU VERRE se fait en points d'apports volontaires (PAV).
www.agglo-rochefortocan.fr

LES BACS SONT À SORTIR À PARTIR DE 18H00, RAMASSAGE À PARTIR DE 19H00

COMPOSTEURS

INDIVIDUELS GRATUITS

LA CARO propose des composteurs individuels afin de valoriser chez soi les déchets de cuisine (épluchures, marc de café, sachets de thé, fleurs...) et les déchets de jardin.

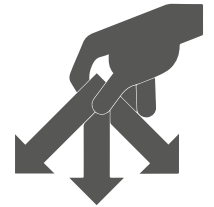
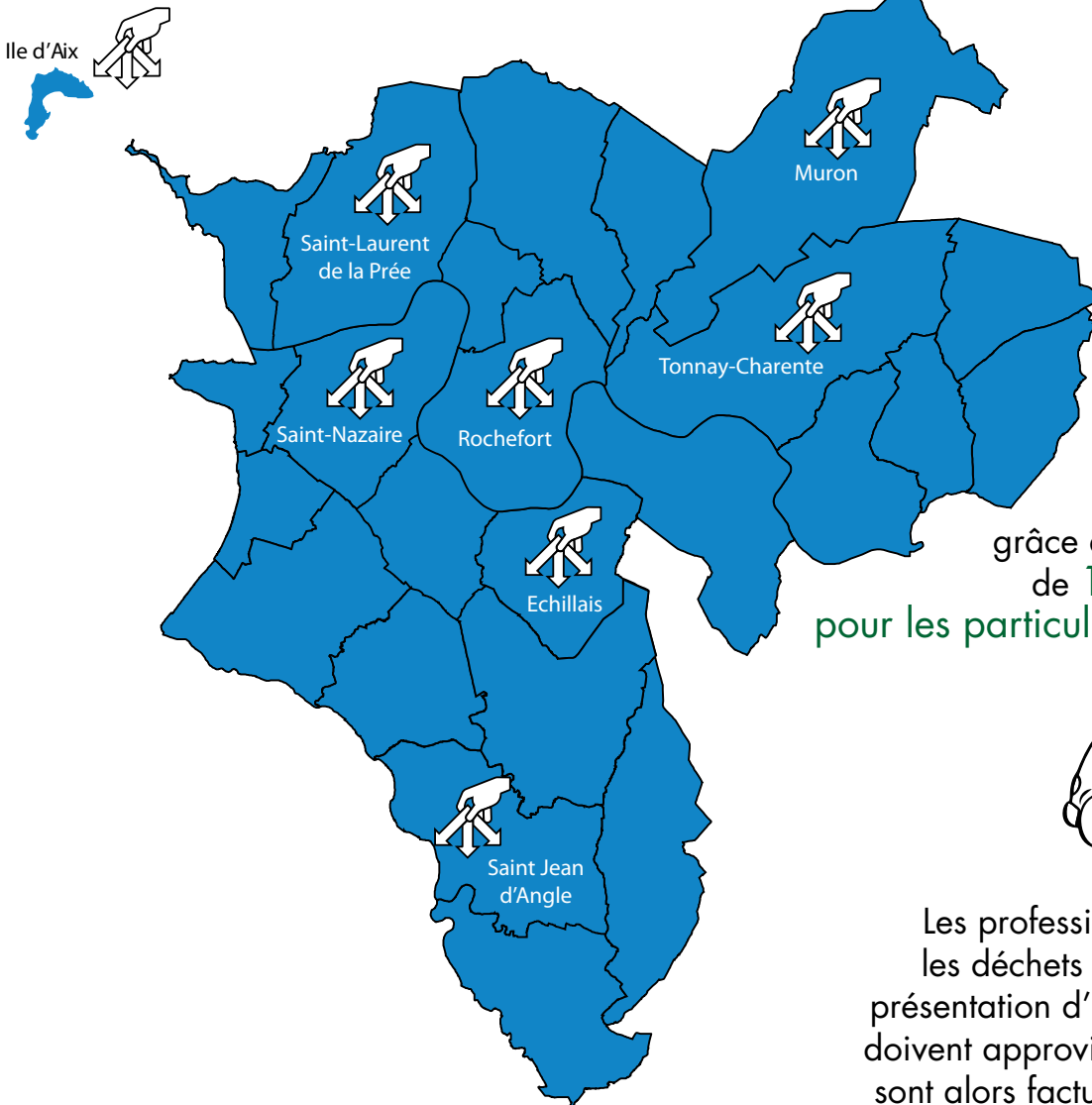
Nombre de composteurs distribués en 2020 : 607 unités
Taux d'équipements des foyers : 28,5%



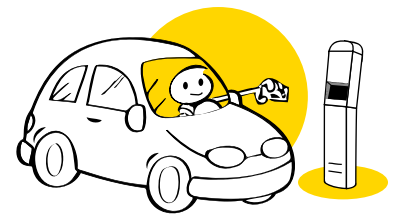


LES DÉCHETTERIES

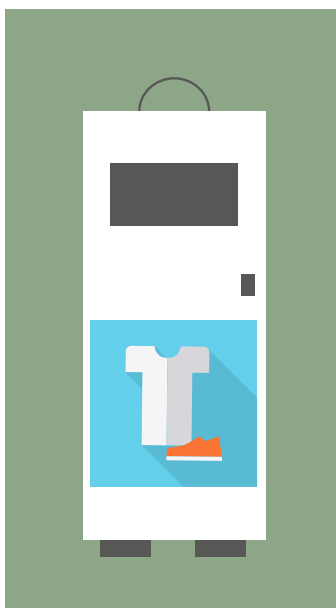
8 DÉCHETTERIES
25 COMMUNES



Elles sont ouvertes du lundi au samedi, et sont accessibles grâce à une carte magnétique de **18 passages annuels** pour les particuliers (sauf l'île d'Aix).



Les professionnels peuvent déposer les déchets issus de leur activité sur présentation d'une carte d'accès qu'ils doivent approvisionner. Les dépôts leur sont alors facturés selon la nature et le volume des déchets apportés.



38 BORNES
TEXTILE

sont également accessibles en permanence, permettant de déposer les vêtements usagés ou pas, le linge de maison, les chaussures.

Géolocalisation des bornes à retrouver sur : www.agglo-rochefortocean.fr



CARTONS



FERRAILLE



DÉCHETS VERTS



GRAVAT



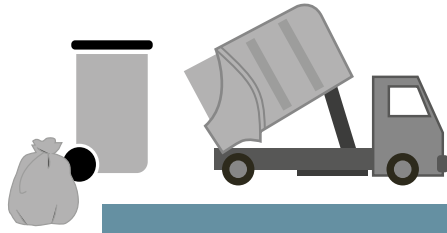
BOIS



TOUT VENANT



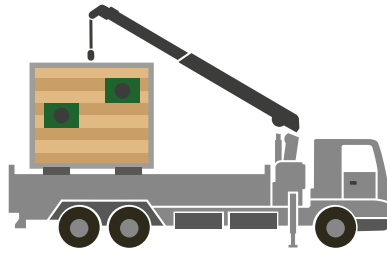
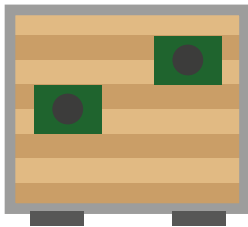
DE LA COLLECTE À LA VALORISATION



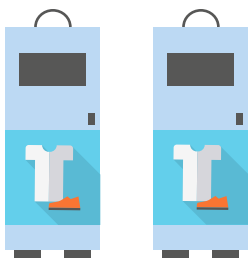
ORDURES
MÉNAGÈRES



CARTONS ET
EMBALLAGES

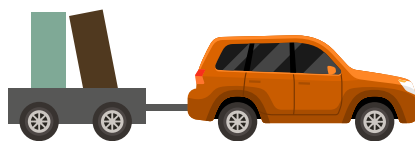


VERRE

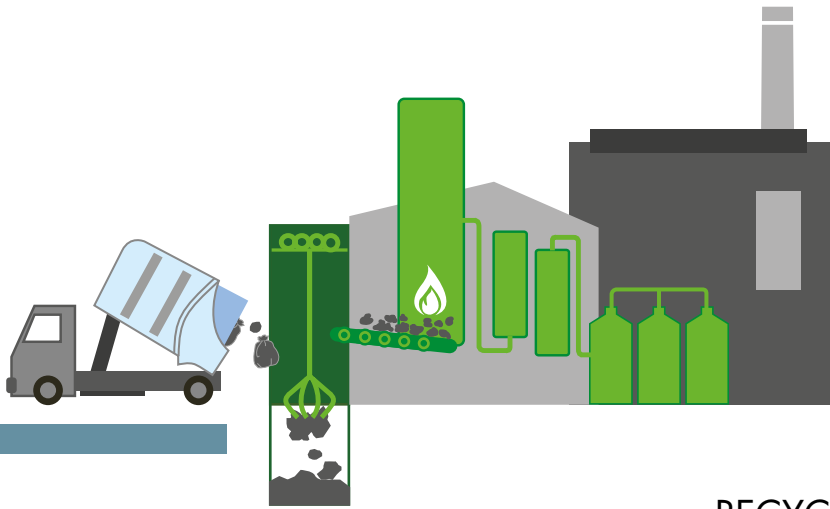


TEXTILES

LINGE, CHAUSSURES

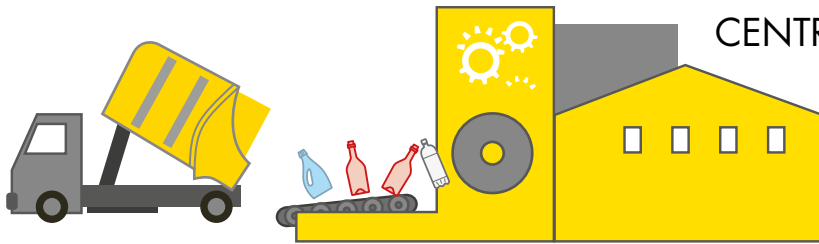


DÉCHETTERIES



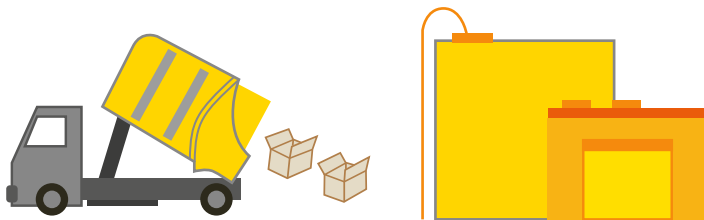
CENTRE MULTIFIÈRES DE VALORISATION ÉNERGÉTIQUE (CMVE) Echillais SIL

Valorisation énergétique
Chaleur + électricité



RECYCLAGE DES EMBALLAGES / PAPIERS
CENTRE DE TRI ATRION (16)

Filères de recyclage
Refus, CMVE



RECYCLAGE DES CARTONS
SUEZ (NIORT)

Recyclage

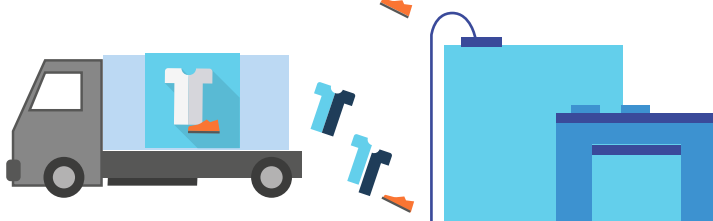
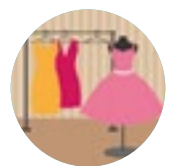


SAINT GOBAIN VERALLIA (16)

Recyclage



Réemploi / Chinetterie « Vivreactif »



Le Relais (17)
TRI ET RECYCLAGE DU TEXTILE

Recyclage



Déchets verts : Plate-forme compostage SIL



DEEE : Ecologic



Ferraille : GDE Rochefort



EcoMobilier : Aytré



Gravats : carrières Sud Ouest



Carton : Suez Niort



Tout Venant : Enfouissement Clérac - Valorisation énergétique CMVE Echillais



Petite filière : huile de vidange, huile alimentaire, piles, coquilles, déchets diffus spécifiques...

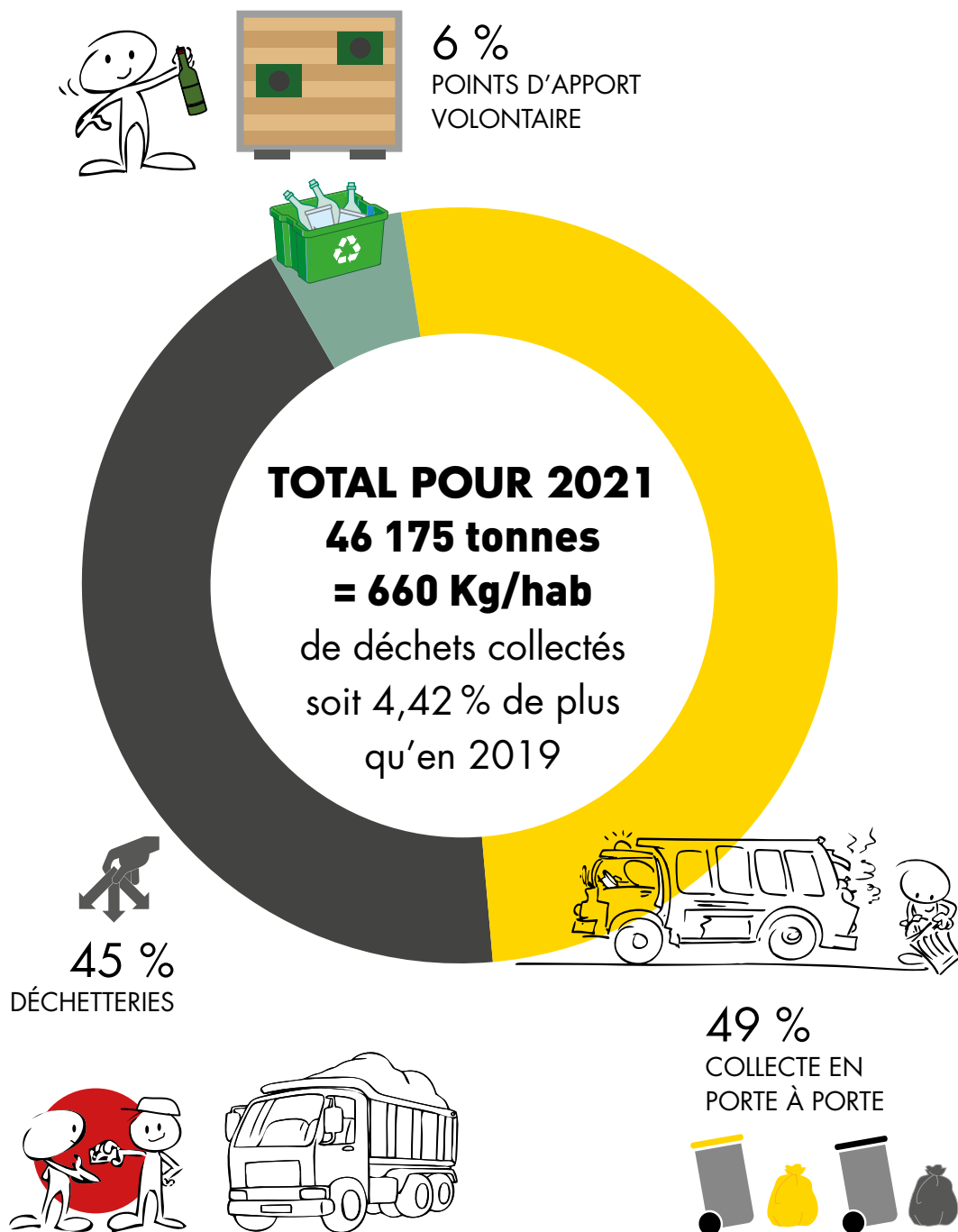
Valorisation
Recyclage





LES MODES DE COLLECTE

Les confinements du printemps et de l'automne 2020 ayant impacté le fonctionnement du service déchets, il apparaît plus pertinent de comparer l'année 2021 à l'année 2019.

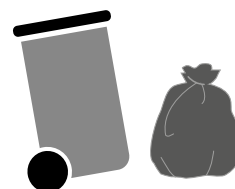
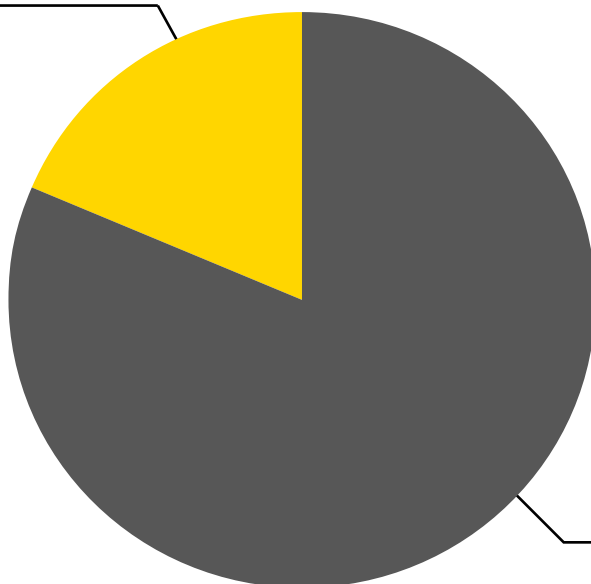
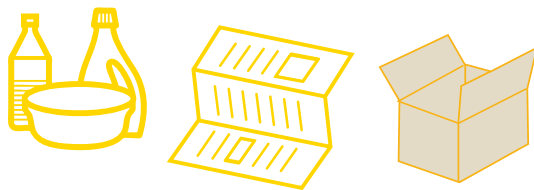


COLLECTE EN PORTE À PORTE

EMBALLAGES PLASTIQUES, PAPIERS, CARTONS

4 761 tonnes = 68 Kg/hab

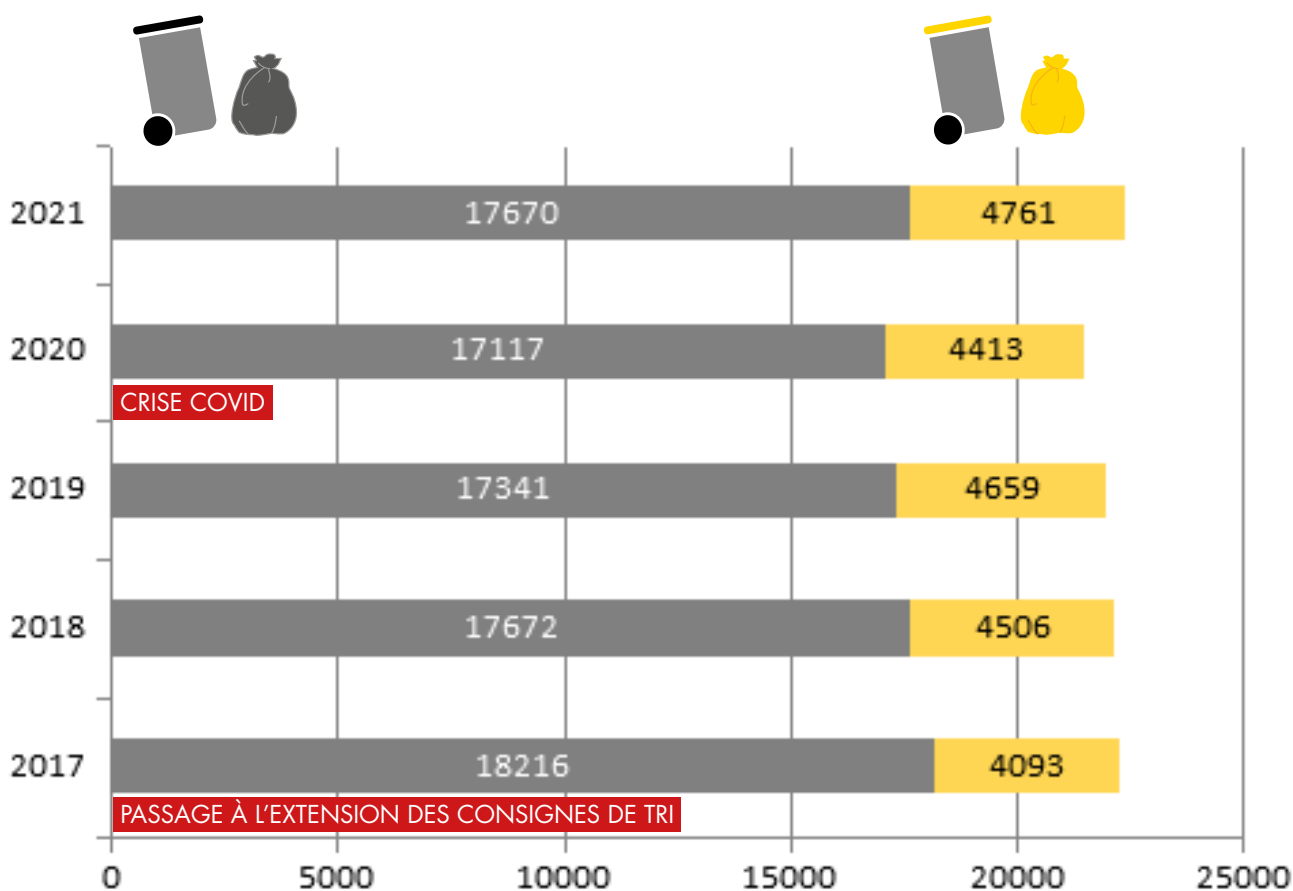
+0,85 % par rapport à 2019



ORDURES MÉNAGÈRES
ET ASSIMILÉS

**17 670 tonnes
= 253 Kg/hab**

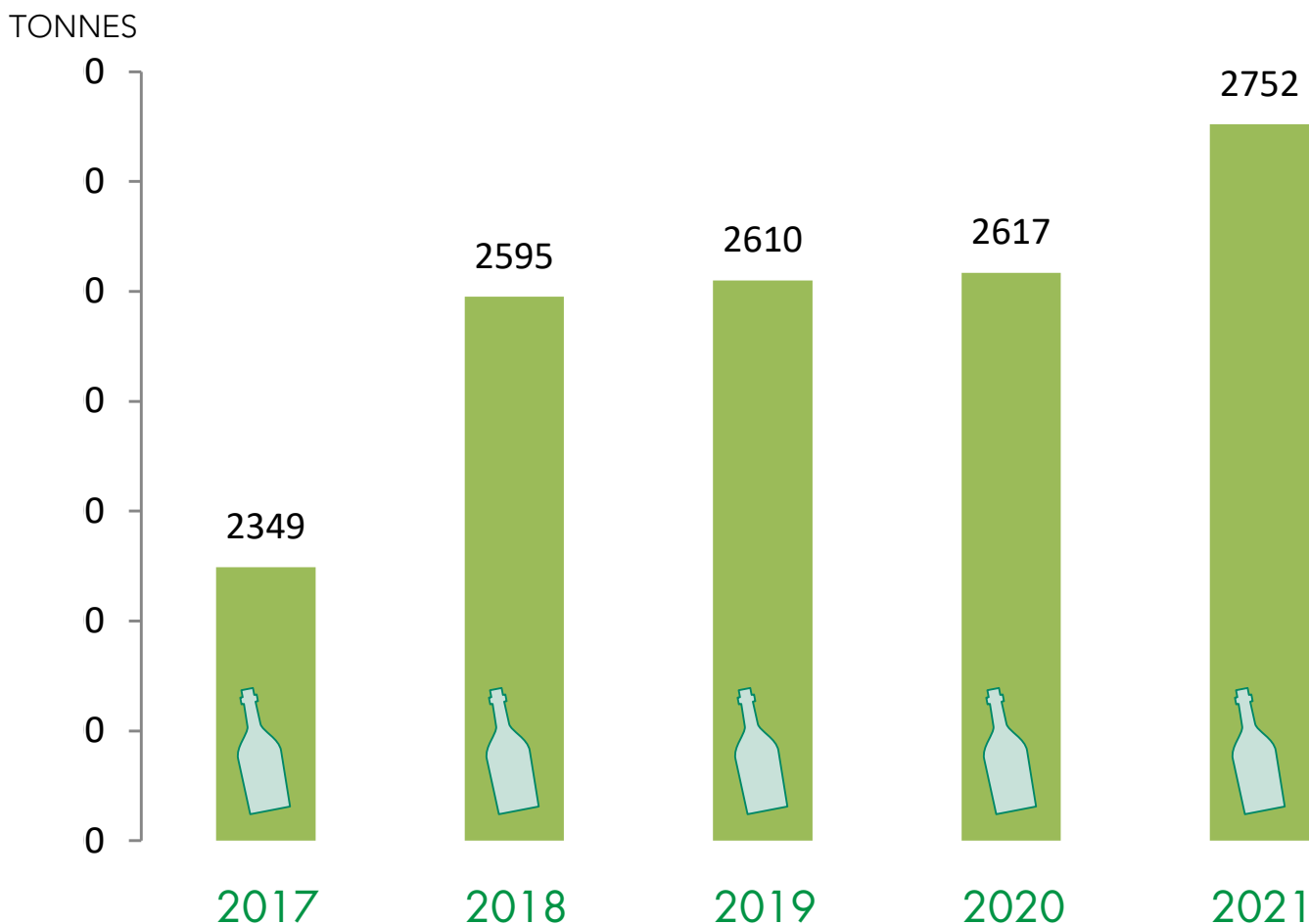
+1,9 % par rapport à 2019



■ EMBALLAGES PLASTIQUES, PAPIERS, CARTONS
■ ORDURES MÉNAGÈRES ET ASSIMILÉS

COLLECTE EN APPORT VOLONTAIRE DU VERRE

ÉVOLUTION SUR 5 ANS



EN 2021

2 752 tonnes de verre

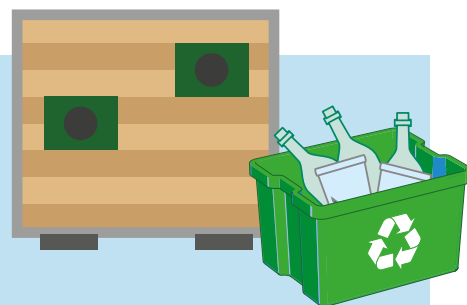
= 39 Kg/hab (+5,44% par rapport à 2019)

ont été déposées dans les points d'apport volontaire

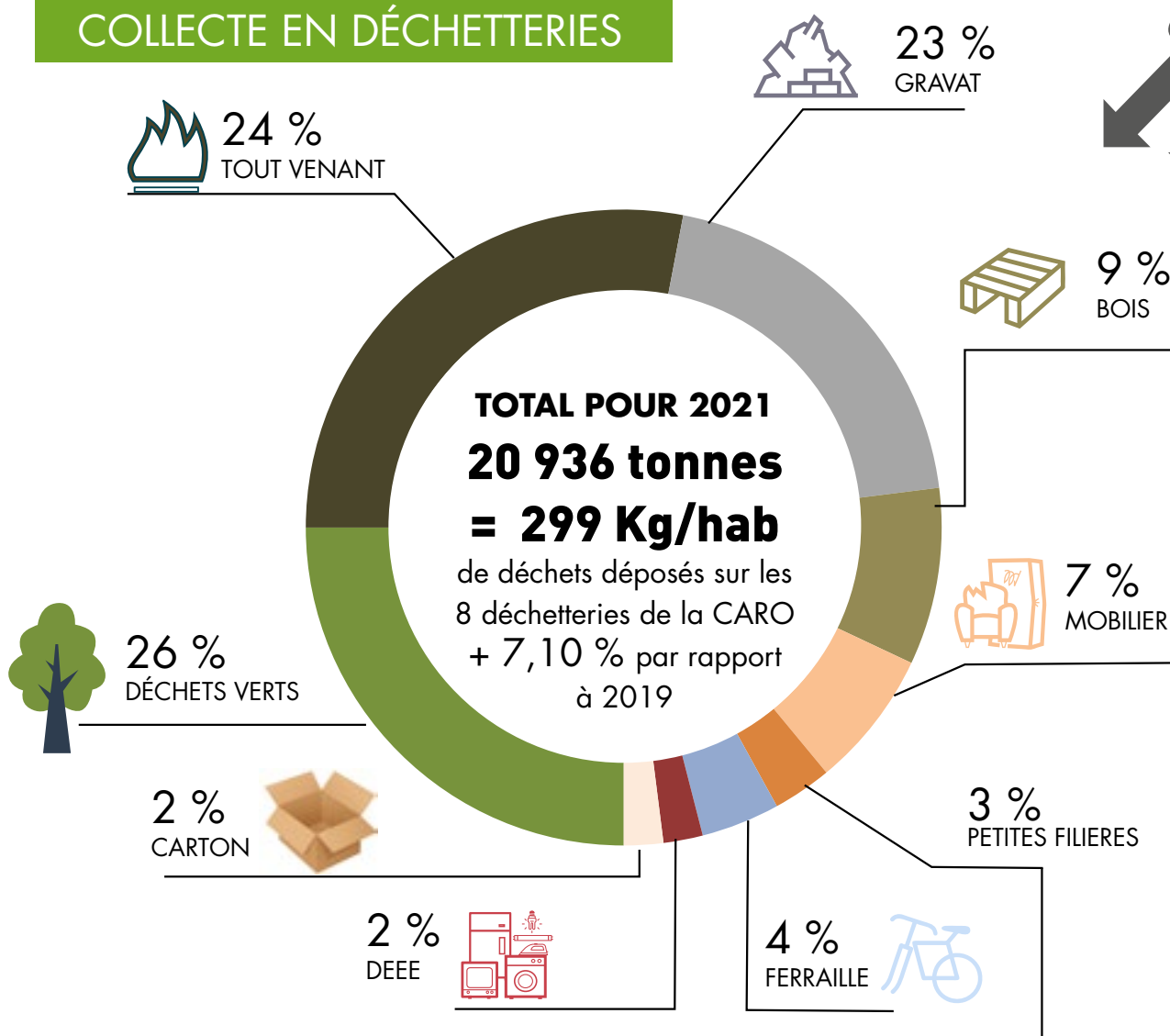
28 tonnes d'emballages

et 214 tonnes d'ordures ménagères

ont été déposées dans les points d'apport volontaire (2 à Rochefort Centre-ville et 3 à Fouras).



COLLECTE EN DÉCHETTERIES



ZOOM



42,4 %
 VALORISATION
 ÉNERGÉTIQUE



17,7 %
 STOCKAGE



39,3 %
 RECYCLAGE



0,5 %
 RÉEMPLOI (chinerie)

ZOOM DES PETITES FILIÈRES

- Déchets diffus spécifiques
- Batteries
- Huiles de vidange
- Huiles alimentaires
- Piles
- DASRI (déchets d'activité de soin à risque infectieux)
- Coquilles
- Téléphones portables
- Cartouches d'encre
- Bouchons de liège
- Radiographies

	Ratio CARO 2021 (Kg/hab/an)	Ratio Charente-Maritime 2019 (Kg/hab/an)	Ratio Région Nouvelle-Aquitaine 2019 (Kg/hab/an)
OM	253	259	237
BIODÉCHETS*	1	0,96	6
EMR + VERRE	107	137	96
DÉCHETTERIE	299	378	332
TOTAL	660	775	671

* Expérimentation collecte en PAP des biodéchets sur Echillais



INDICATEURS FINANCIERS

PORTE À PORTE / POINTS D'APPORT VOLONTAIRE		
	2019	2021
DEPENSES COLLECTE		
collecte en PAP	2 395 473 €	2 471 945 €
collecte en PAV	178 337 €	186 060 €
nettoyage, lavage, maintenance PAV	16 200 €	20 926 €
achat sacs	22 763 €	26 118 €
opération ambassadeurs	4 744 €	0 €
entretien mini-benne Aix	688 €	752 €
entretien camion tri	0 €	523 €
petits équipements service	2 265 €	77 €
carburant	471 €	4 737 €
transport du verre	32 000 €	35 763 €
transport de la CS	268 876 €	291 364 €
livraison composteurs	1 317 €	2 667 €
total	2 923 134 €	3 040 932 €
RECETTES COLLECTE		
subventions (CITEO, Refashion)	1 065 878 €	1 400 377 €
vente mini-benne	9 990 €	0 €
total	1 075 868 €	1 400 377 €
COÛT NET	1 847 266 €	1 640 555 €
DEPENSES TRAITEMENT OM		
traitement OM	3 302 099 €	3 561 593 €
COÛT NET	3 302 099 €	3 561 593 €
DEPENSES TRAITEMENT TRI		
frais de gardiennage	0 €	18 018 €
tri	717 552 €	724 597 €
refus	57 823 €	55 355 €
total	775 375 €	797 970 €
RECETTES TRI		
vente matériaux	321 115 €	441 339 €
total	321 115 €	441 339 €
COÛT NET	454 260 €	356 631 €
COÛT SERVICE		
COLLECTE	1 847 266 €	1 640 555 €
TRAITEMENT OM	3 302 099 €	3 561 593 €
TRAITEMENT TRI	454 260 €	356 631 €
COÛT NET	5 603 625 €	5 558 778 €



Tonnages OM	17 341	17 670
Tonnages Biodéchets	16	57
Tonnages EMR	4 659	4 761
Tonnages VERRE	2 610	2 752
Tonnage TOTAL	24 626	25 240
Coût à la tonne	227,55 €	220,24 €

INDICATEURS FINANCIERS



DECHETTERIES		
	2019	2021
DEPENSES COLLECTE		
rotations bennes	271 450 €	301 000 €
passages Aix	12 000 €	11 000 €
gestion haut de quai	587 628 €	590 784 €
maintenance informatique	11 661 €	887 €
téléphonie	2 003 €	3 500 €
entretien déchetteries	23 254 €	35 189 €
entretien compacteurs	5 601 €	1 720 €
mise aux normes/études/travaux	17 576 €	0 €
sécurité	13 323 €	5 699 €
carburant	9 351 €	0 €
entretien véhicule	5 871 €	0 €
petits équipements	1 542 €	7 081 €
fournitures non stockables	2 499 €	1 583 €
COÛT NET	963 759 €	958 444 €
DEPENSES TRAITEMENT		
traitement	669 009 €	759 926 €
COÛT NET	669 009 €	759 926 €
RECETTES		
vente matériaux	109 001 €	231 541 €
cartes part. et pro. / bons à jeter	32 682 €	28 628 €
éco-organismes (ECOMOBILIER/ECODDS)	28 737 €	60 481 €
loyer opérateur téléphonique	0 €	3 989 €
COÛT NET	170 420 €	324 639 €
COÛT SERVICE		
DEPENSES COLLECTE	963 759 €	958 444 €
DEPENSES TRAITEMENT	669 009 €	759 926 €
RECETTES	170 420 €	324 639 €
COÛT NET	1 462 348 €	1 393 731 €



Tonnages déchetteries	19 547	20 936
Tonnage TOTAL	19 547	20 936
Coût à la tonne	74,81 €	66,57 €



INDICATEURS FINANCIERS



AUTRES FRAIS DE SERVICE		
	2019	2021
DEPENSES		
n° vert	1 500 €	1 042 €
abonnements divers	2 044 €	43 €
charges financières	19 320 €	14 493 €
taxe foncière	118 €	124 €
amortissement	214 271 €	213 356 €
communication	12 146 €	11 382 €
assurances	700 €	0 €
frais de personnel	734 489 €	697 420 €
frais de déplacements	1 103 €	185 €
maintenance informatique logiciel gestion	0 €	24 590 €
honoraires	3 500 €	0 €
édition factures / affranchissement	10 087 €	14 956 €
annulation titres antérieurs	121 760 €	156 702 €
irrecouvrables	170 428 €	438 741 €
divers, étude matrice des coûts	1 535 €	12 538 €
COÛT NET	1 293 001 €	1 585 571 €
RECETTES		
remboursement charges de personnel	46 718 €	22 848 €
produits exceptionnels	53 277 €	25 025 €
quote-part subventions investissement transférées	15 346 €	15 529 €
COÛT NET	115 341 €	63 401 €
COÛT SERVICE		
DEPENSES COLLECTE	1 293 001 €	1 585 571 €
RECETTES	115 341 €	63 401 €
COÛT NET	1 177 660 €	1 522 170 €

INDICATEURS FINANCIERS

Le budget annexe de la gestion des déchets, qui doit s'équilibrer, est financé par la Redevance d'Enlèvement des Ordures Ménagères (REOM). Cette dernière est adressée à tous les usagers du service, particuliers ou professionnels. Pour les particuliers, la Redevance est calculée selon le nombre de personnes présentes au foyer et selon le nombre de collectes hebdomadaires dont ils bénéficient.

Pour les professionnels, une grille tarifaire est élaborée selon l'activité exercée afin de définir un tarif qui tient compte également du nombre de collectes hebdomadaires.

La redevance annuelle est facturée aux usagers en deux fois :

- un acompte au 1^{er} semestre ;
- le solde au 2^e semestre.

Depuis 2020, les particuliers ont la possibilité de régler leur redevance par mensualités.

Les tarifs de la redevance sont votés chaque année par les élus communautaires.



REDEVANCE		
	2019	2021
RECETTES		
acompte	4 127 770 €	3 718 054 €
solde	4 141 756 €	4 874 385 €
reliquat	57 616 €	69 847 €
rôles complémentaires et n-1	87 518 €	81 099 €
COÛT NET	8 414 660 €	8 743 385 €
DEPENSES		
dégrèvements (arrêtés au 31/12)	184 240 €	197 920 €
COÛT NET	184 240 €	197 920 €
COÛT SERVICE		
RECETTES	8 414 660 €	8 743 385 €
DEPENSES	184 240 €	197 920 €
COÛT NET	8 230 420 €	8 545 466 €

TABLEAU DE SYNTHÈSE				
		2019	2021	Ratio €/hab
Dépenses	Collecte PAP/AV	2 923 134 €	3 040 932 €	43,49 €
	Traitement OM	3 302 099 €	3 561 593 €	50,93 €
	Tri / traitement	775 375 €	797 970 €	11,41 €
	Collecte déchetteries	963 759 €	958 444 €	13,71 €
	Traitement déchetteries	669 009 €	759 926 €	10,87 €
	Autres frais de service	1 293 001 €	1 585 571 €	22,67 €
	Dégrèvements	184 240 €	197 920 €	2,83 €
Recettes	Collecte PAP/AV	1 075 868 €	1 400 377 €	20,03 €
	Tri / vente matériaux	321 115 €	441 339 €	6,31 €
	Vente déchetteries	170 420 €	324 639 €	4,64 €
	Autres frais de service	115 341 €	63 401 €	0,91 €
	REOM	8 414 660 €	8 743 385 €	125,04 €
DÉPENSES		10 110 617 €	10 902 354 €	155,91 €
RECETTES		10 097 404 €	10 973 141 €	156,92 €

ESPACE NATURE - ROCHEFORT

- Distribution de sacs jaunes et noirs : 1 mercredi par trimestre
- Animations, expositions, sensibilisation des scolaires à l'environnement et au développement durable : 23 opérations
- Exposition «Tri sélectif et compostage» : 39 classes
- Interventions en classe :
 - 23 séances sur le tri sélectif
 - 11,5 séances sur le compostage
- Sensibilisation auprès d'associations (AAPIQ, La Boussole) : 3 séances

Communauté d'agglomération Rochefort Océan / Service Transition Écologique

Retrouvez toutes les informations utiles pour le tri sélectif dans :



NOUS CONTACTER :

N° Vert 0 800 085 247

Accueil public du lundi au vendredi, de 9h00 à 12h00
Parc des Fourriers - 3, Av. Maurice Chupin
- BP 50224 - 17304 Rochefort Cedex
redevance@agglomeration-rochefort-ocean.fr -
www.agglomeration-rochefort-ocean.fr



LES DÉCHETS QUE JE PEUX ÉVITER

Campagne de sensibilisation des usagers aux gestes de réduction des déchets menée durant toute l'année 2021 et diffusée sur les sites internet et les réseaux sociaux des communes de la CARO.

**LES DÉCHETS, UN PROBLÈME ?
NON, QUE DES SOLUTIONS !**

JE BOIS L'EAU DU ROBINET
= 0 BOUTEILLE PLASTIQUE

ROCHEFORT OCEAN
+ de solutions sur www.aggle-rochefort.com

**LES DÉCHETS, UN PROBLÈME ?
NON, QUE DES SOLUTIONS !**

JE FABRIQUE MON DÉODORANT
= 0 EMBALLAGE PLASTIQUE

ROCHEFORT OCEAN
+ de solutions sur www.aggle-rochefort.com

**LES DÉCHETS, UN PROBLÈME ?
NON, QUE DES SOLUTIONS !**

**J'UTILISE MES TONTES DE JARDIN
POUR FAIRE DU PAILLAGE**
= 0 DÉPLACEMENT À LA DÉCHÈTTERIE

ROCHEFORT OCEAN
+ de solutions sur www.aggle-rochefort.com

**LES DÉCHETS, UN PROBLÈME ?
NON, QUE DES SOLUTIONS !**

**JE FAIS RÉPARER
MES OBJETS CASSÉS**
= JE LUTTE CONTRE
L'OBsolescence PROGRAMMÉE

ROCHEFORT OCEAN
+ de solutions sur www.aggle-rochefort.com

**LES DÉCHETS, UN PROBLÈME ?
NON, QUE DES SOLUTIONS !**

JE FABRIQUE MA LESSIVE
= 0 PLASTIQUE / 0 CARTON

ROCHEFORT OCEAN
+ de solutions sur www.aggle-rochefort.com

**LES DÉCHETS, UN PROBLÈME ?
NON, QUE DES SOLUTIONS !**

**JE RÉUTILISE MON MATÉRIEL SCOLAIRE
D'UNE ANNÉE SUR L'AUTRE**
= JE FAIS DES ÉCONOMIES

ROCHEFORT OCEAN
+ de solutions sur www.aggle-rochefort.com

**LES DÉCHETS, UN PROBLÈME ?
NON, QUE DES SOLUTIONS !**

**JE PRIVILÉGIE LES PRODUITS
CONDITIONNÉS SOUS VERRE**
= JE PRÉSERVE LES RESSOURCES NATURELLES
(LE VERRE EST RECYCLABLE)

ROCHEFORT OCEAN
+ de solutions sur www.aggle-rochefort.com

**LES DÉCHETS, UN PROBLÈME ?
NON, QUE DES SOLUTIONS !**

**J'EMBALLÉ MES CADEAUX DE NOËL
AVEC DU TISSU**
= 0 PLASTIQUE / 0 PAPIER

ROCHEFORT OCEAN
+ de solutions sur www.aggle-rochefort.com

**LES DÉCHETS, UN PROBLÈME ?
NON, QUE DES SOLUTIONS !**

**J'OPTÉ POUR DES ESSUIE-TOUT
RÉUTILISABLES**
= 0 DÉCHET

ROCHEFORT OCEAN
+ de solutions sur www.aggle-rochefort.com

**LES DÉCHETS, UN PROBLÈME ?
NON, QUE DES SOLUTIONS !**

**J'ACHÈTE DES PRODUITS
DE SAISON**
= ILS SE CONSERVENT MIEUX

ROCHEFORT OCEAN
+ de solutions sur www.aggle-rochefort.com

**LES DÉCHETS, UN PROBLÈME ?
NON, QUE DES SOLUTIONS !**

J'ACHÈTE EN VRAC
= 0 PLASTIQUE / 0 CARTON

ROCHEFORT OCEAN
+ de solutions sur www.aggle-rochefort.com

**LES DÉCHETS, UN PROBLÈME ?
NON, QUE DES SOLUTIONS !**

**JE DONNE, JE TROQUE OU JE VENDS
CE DONT JE N'AI PLUS BESOIN**
= 0 DÉPLACEMENT À LA DÉCHÈTTERIE
ET 0 BAVARDIS CONVAISÉS À QUELQU'UN

ROCHEFORT OCEAN
+ de solutions sur www.aggle-rochefort.com

**LES DÉCHETS, UN PROBLÈME ?
NON, QUE DES SOLUTIONS !**

JE NE JETTE PLUS LE MARC DE CAFÉ
= JE FORTIFIE MES PLANTES

ROCHEFORT OCEAN
+ de solutions sur www.aggle-rochefort.com

**LES DÉCHETS, UN PROBLÈME ?
NON, QUE DES SOLUTIONS !**

**J'ACHÈTE MES ARTICLES
DE SPORT D'OCCASION**
= JE DONNE UNE SECONDE VIE À UNE
RAQUETTE DE TENNIS

ROCHEFORT OCEAN
+ de solutions sur www.aggle-rochefort.com

**LES DÉCHETS, UN PROBLÈME ?
NON, QUE DES SOLUTIONS !**

JE COMPOSTE MES BIODÉCHETS
= MOINS DE DÉCHETS
DANS MA POUCELLE GRISE

ROCHEFORT OCEAN
+ de solutions sur www.aggle-rochefort.com

**LES DÉCHETS, UN PROBLÈME ?
NON, QUE DES SOLUTIONS !**

JE FAIS MES YAOURTS MAISON
= 0 POT EN PLASTIQUE

ROCHEFORT OCEAN
+ de solutions sur www.aggle-rochefort.com

**LES DÉCHETS, UN PROBLÈME ?
NON, QUE DES SOLUTIONS !**

**JE POSE UN AUTOCOLLANT STOP PUB
SUR MA BOÎTE AUX LETTRES
= 0 PROSPECTUS PAPIER**

ROCHEFORT OCEAN
+ de solutions sur www.appla-rochefortocca.fr

**LES DÉCHETS, UN PROBLÈME ?
NON, QUE DES SOLUTIONS !**

**JE BROIE MES BRANCHES
POUR PAILLER
= JE RÉDUIS MES ARROSAGES**

ROCHEFORT OCEAN
+ de solutions sur www.appla-rochefortocca.fr

**LES DÉCHETS, UN PROBLÈME ?
NON, QUE DES SOLUTIONS !**

**JE CUISINE
LES RESTES DE REPAS
= 0 GASPILLAGE ALIMENTAIRE**

ROCHEFORT OCEAN
+ de solutions sur www.appla-rochefortocca.fr

**LES DÉCHETS, UN PROBLÈME ?
NON, QUE DES SOLUTIONS !**

**JE FAIS MA SOUPE MAISON
= 0 DÉCHET CARTON**

ROCHEFORT OCEAN
+ de solutions sur www.appla-rochefortocca.fr

ACTIONS DE LA CARO POUR LA VALORISATION DES DÉCHETS

Avant de JETER, avez-vous pensé à RÉPARER ?

Semaine de la RÉPARATION
Du 20 au 27 novembre
en CHARENTE-MARITIME

répar'acteurs
de réparer... et de réparer

PUB NON MERCI

OUI à l'info des collectivités

ROCHEFORT OCEAN
Communauté d'agglomération

COMPOSTAGE

GUIDE DU COMPOSTAGE À DOMICILE
POURQUOI ET COMMENT COMPOSTER ?

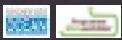
ROCHEFORT OCEAN
Communauté d'agglomération



« NOUS AUSSI ON
A LE DROIT A UNE
NOUVELLE VIE
EN DÉCHETTERIE ! »



VALORISEZ-LES...



MARRE DE LES PORTER ?
DÉPOSEZ-LES !
40 BORNES A VOTRE
DISPOSITION 24/24 H



DÉCHETS VERTS
**COMPOSTER C'EST
RENOUVELER**



www.agglo-rochefortocean.fr



NE PERDEZ PAS LA
BOULE A NOËL
ROCHFORT OcéAN VOUS RAPPELLE :
**EMBALLAGES
= RECYCLAGE**



ÇA DATE ET
ÇA MARCHE,
ET MAINTENANT
C'EST ...

GRATUIT



N° Vert 0 800 085 247

www.agglo-rochefortocean.fr



**A RECYCLER
SANS MODÉRATION**

200 POINTS
D'APPORT VOLONTAIRE
À VOTRE DISPOSITION

AGGLO-ROCHFORTOCEAN.FR



L'absence d'étiquetage volontaire pour le verre, le verre est accepté sans modération





ROCHEFORT
OCEAN

Communauté d'agglomération



www.agglo-rochefortocean.fr