

# RAPPORT ANNUEL

## SUR LE PRIX ET LA QUALITÉ DU SERVICE PUBLIC D'ÉLIMINATION DES DÉCHETS

CHIFFRES CLÉS 2020



# SOMMAIRE

- Présentation du service
- Indicateurs de collecte
- Indicateurs financiers

## PRÉSENTATION

### COMPÉTENCE

La Communauté d'Agglomération Rochefort Océan (CARO) a pour compétence la collecte des déchets ménagers et assimilés et le tri. La compétence « traitement » des déchets a été transférée au Syndicat Intercommunautaire du Littoral (SIL), dont la CARO est membre, depuis le 1<sup>er</sup> janvier 2015.

La collecte sélective a été mise en place sur le territoire en 1999.

La CARO collecte les déchets des usagers de son territoire, particuliers comme professionnels.

Le mode de financement retenu est la Redevance d'Enlèvement des Ordures Ménagères (REOM).

L'année 2020 aura été marquée par l'épidémie de COVID-19 et ses conséquences :

- fermeture du centre de tri et des déchetteries pendant plusieurs semaines,
- baisse de la consommation des ménages qui s'est traduite par une diminution de la production globale de déchets.

**25 communes**

**Nb total d'habitants :**

**70 205 (population DGF 2020)**

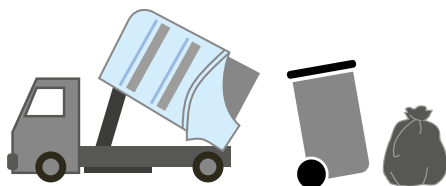


## ORGANISATION DU SERVICE ET DE LA COLLECTE

Depuis le 1<sup>er</sup> janvier 2017, la CARO a optimisé son service de collecte et de tri :

- Harmonisation des collectes sur l'ensemble de son territoire en réduisant les collectes d'ordures ménagères et d'emballages ménagers recyclables,
- Passage de la collecte du verre en point d'apport volontaire,
- Passage à l'extension des consignes de tri visant principalement l'ensemble des emballages plastiques et les petits aluminiums,

Les professionnels en hyper-centre de Rochefort bénéficient d'une collecte de leurs cartons d'emballages tous les vendredis soirs.



### SAC OU BAC NOIR

**1 collecte hebdomadaire sur l'ensemble du territoire**

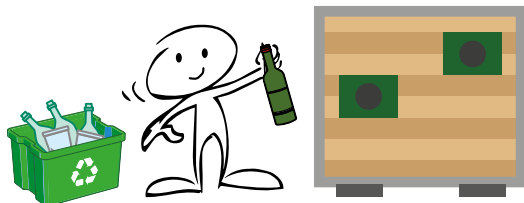
(2 en hyper centre de Rochefort toute l'année et 2 sur la commune de Fouras l'été)



### SAC OU BAC JAUNE

**1 collecte tous les 15 jours**

(1 collecte hebdomadaire en hyper centre de Rochefort et 2 sur la commune de Fouras l'été)



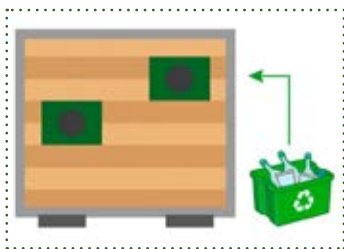
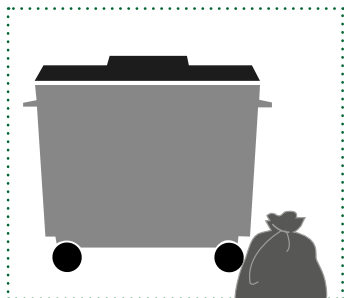
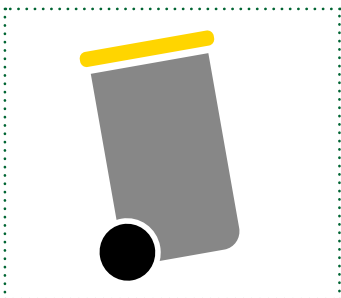
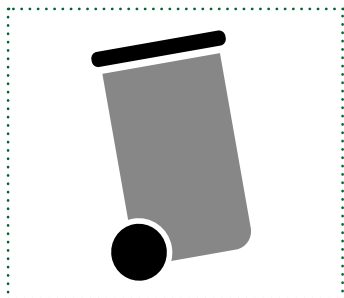
### BOUEILLES, BOCAUX

le verre doit, sur tout le territoire, être déposé dans les 215 Points d'Apport Volontaire (PAV)

Depuis le 1<sup>er</sup> novembre 2019, deux expérimentations sont menées sur le tri à la source des biodéchets, entraînant une modification de la collecte des Ordures ménagères.

- Echillais : une collecte biodéchets en porte à porte hebdomadaire et 1 collecte ordures ménagères en porte à porte tous les 15 jours
- Moragne : distribution de composteurs individuels à chaque foyer et 1 collecte ordures ménagères en porte à porte tous les 15 jours

# LES ÉQUIPEMENTS



Bennes à verre :  
215 bornes d'apport  
volontaire

Un calendrier de collecte indiquant les jours et la fréquence des collectes est distribué chaque année dans tous les foyers de la CARO. Egalement disponible en téléchargement sur le site de la collectivité.

Les foyers sont équipés de conteneurs individuels gris pour les collectes d'ordures ménagères et jaunes pour celles des emballages/papiers.



Dans certains cas, il n'est pas possible d'équiper en conteneurs individuels :

- des conteneurs de regroupements sont mis en place **ou**
- des sacs sont distribués par la CARO (dotation annuelle).

## Calendrier de collecte - ROCHEFORT 2020

**IMPORTANT**  
Les bacs sont à sortir à partir de 18H00.  
Ramassage à partir de 19 H00.

JANVIER	FÉVRIER	MARS
L M M J V S D	L M M J V S D	L M M J V S D
1 2 3 4 5 6 7 8 9 10 11 12 13 14 15 16 17 18 19 20 21 22 23 24 25 26 27 28 29 30 31	1 2 3 4 5 6 7 8 9 10 11 12 13 14 15 16 17 18 19 20 21 22 23 24 25 26 27 28	1 2 3 4 5 6 7 8 9 10 11 12 13 14 15 16 17 18 19 20 21 22 23 24 25 26 27 28 29 30 31
AVRIL	MAI	JUIN
L M M J V S D	L M M J V S D	L M M J V S D
1 2 3 4 5 6 7 8 9 10 11 12 13 14 15 16 17 18 19 20 21 22 23 24 25 26 27 28 29 30	1 2 3 4 5 6 7 8 9 10 11 12 13 14 15 16 17 18 19 20 21 22 23 24 25 26 27 28 29 30 31	1 2 3 4 5 6 7 8 9 10 11 12 13 14 15 16 17 18 19 20 21 22 23 24 25 26 27 28 29 30
JUILLET	AOÛT	SEPTEMBRE
L M M J V S D	L M M J V S D	L M M J V S D
1 2 3 4 5 6 7 8 9 10 11 12 13 14 15 16 17 18 19 20 21 22 23 24 25 26 27 28 29 30 31	1 2 3 4 5 6 7 8 9 10 11 12 13 14 15 16 17 18 19 20 21 22 23 24 25 26 27 28 29 30 31	1 2 3 4 5 6 7 8 9 10 11 12 13 14 15 16 17 18 19 20 21 22 23 24 25 26 27 28 29 30
OCTOBRE	NOVEMBRE	DECEMBRE
L M M J V S D	L M M J V S D	L M M J V S D
1 2 3 4 5 6 7 8 9 10 11 12 13 14 15 16 17 18 19 20 21 22 23 24 25 26 27 28 29 30 31	1 2 3 4 5 6 7 8 9 10 11 12 13 14 15 16 17 18 19 20 21 22 23 24 25 26 27 28 29 30	1 2 3 4 5 6 7 8 9 10 11 12 13 14 15 16 17 18 19 20 21 22 23 24 25 26 27 28 29 30 31

## 2020

### Calendrier de collecte - ROCHEFORT

#### ROCHEFORT - 5 SECTEURS DE RAMASSAGE

CARTE AU VERSO POUR CONNAÎTRE SON SECTEUR	ORDURES MÉNAGÈRES	EMBALLAGES
SECTEUR 1	Lundi	Jeudi semaine bleue
SECTEUR 2	Mardi	Jeudi semaine bleue
SECTEUR 3	Mercredi	Jeudi semaine verte
SECTEUR 4	Vendredi	Jeudi semaine verte
SECTEUR 5 HYPER CENTRE	Mardi et samedi	Tous les mercredis

**MODE D'EMPLOI**

1 Identifier le secteur auquel on appartient (Carte au verso).

2 Pour la collecte des Ordures ménagères : reporter le jour de collecte de votre secteur dans la colonne "ORDURES MÉNAGÈRES" (tableau ci-dessus).

3 Pour les Emballages : reporter le jour de collecte de votre secteur dans la colonne "EMBALLAGES" et reporter dans la dernière colonne pour les semaines de collecte.

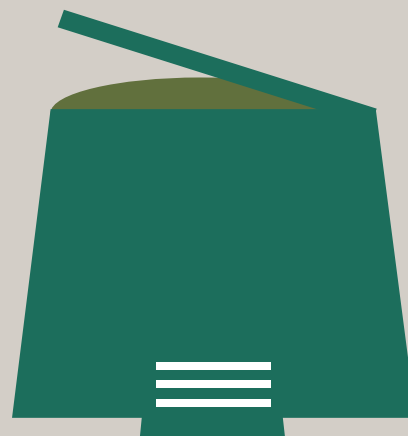
Exemple : vous habitez à Rochefort Secteur 1, la collecte des emballages a lieu le jeudi des semaines bleues. Et pouvez aller faire le 2, le 3 et le 5.

**LA COLLECTE DU VERRE**  
SE FAIT EN POINTS D'APPORT VOLONTAIRE (PAV).  
Pour connaître les PAV les plus proches de chez vous, rdv sur : [www.agglo-rocheftocan.fr](http://www.agglo-rocheftocan.fr)

# COMPOSTEURS

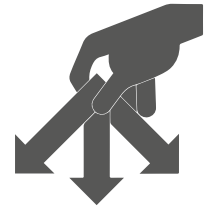
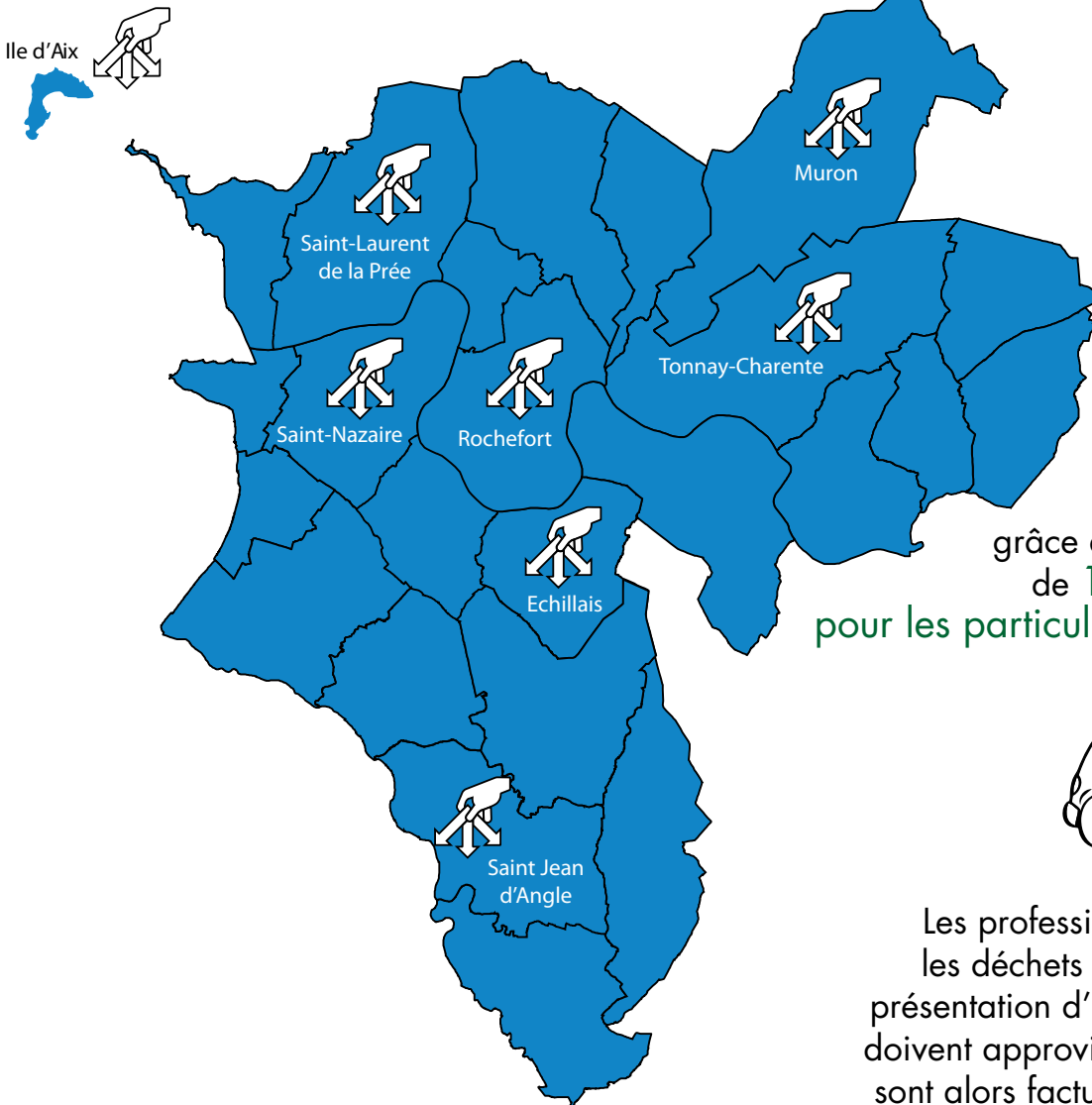
## INDIVIDUELS GRATUITS

LA CARO propose des composteurs individuels afin de valoriser chez soi les déchets de cuisine (épluchures, marc de café, sachets de thé, fleurs...) et les déchets de jardin.

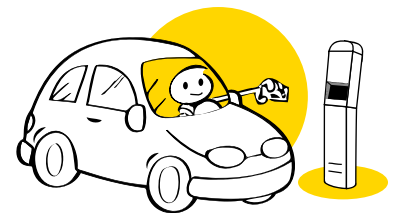


# LES DÉCHETTERIES

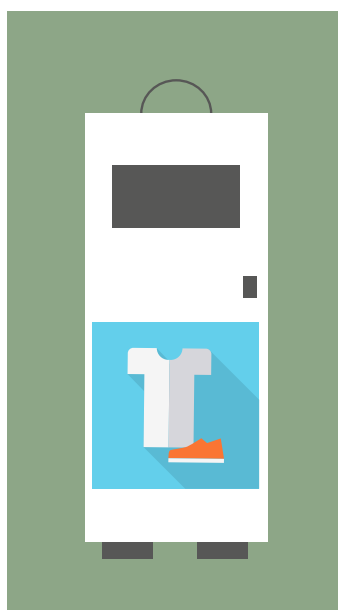
8 DÉCHETTERIES  
25 COMMUNES



Elles sont ouvertes du lundi au samedi, et sont accessibles grâce à une carte magnétique de **18 passages annuels** pour les particuliers (sauf l'île d'Aix).



Les professionnels peuvent déposer les déchets issus de leur activité sur présentation d'une carte d'accès qu'ils doivent approvisionner. Les dépôts leur sont alors facturés selon la nature et le volume des déchets apportés.



38 BORNES  
TEXTILE

sont également accessibles en permanence, permettant de déposer les vêtements usagés ou pas, le linge de maison, les chaussures.

Géolocalisation des bornes à retrouver sur : [www.agglo-rochefortocean.fr](http://www.agglo-rochefortocean.fr)



CARTONS



FERRAILLE



DÉCHETS VERTS



GRAVAT



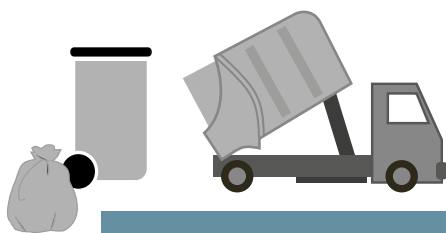
BOIS



TOUT VENANT



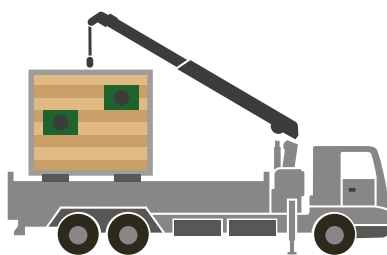
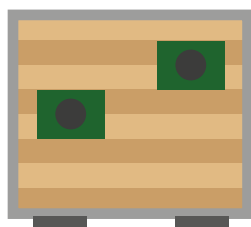
# DE LA COLLECTE À LA VALORISATION



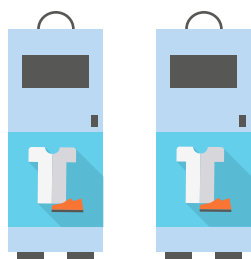
ORDURES  
MÉNAGÈRES



CARTONS ET  
EMBALLAGES

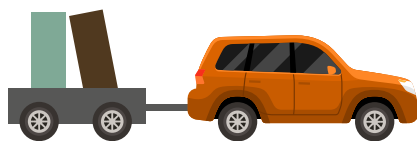
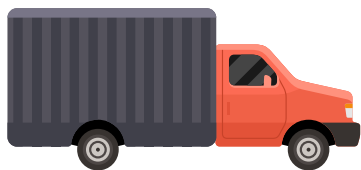


VERRE

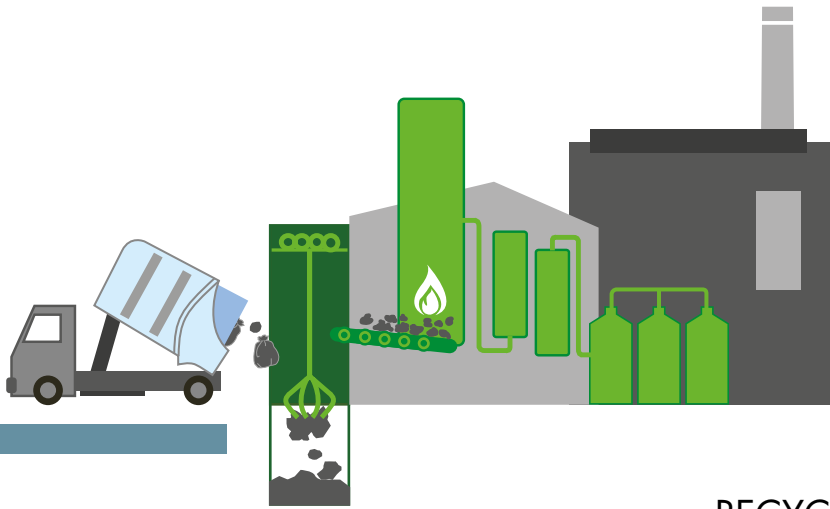


TEXTILES

LINGE, CHAUSSURES

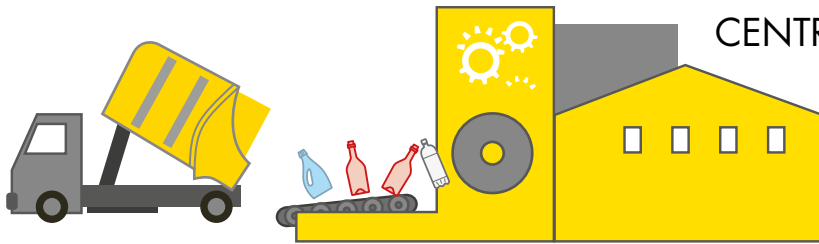


DÉCHETTERIES



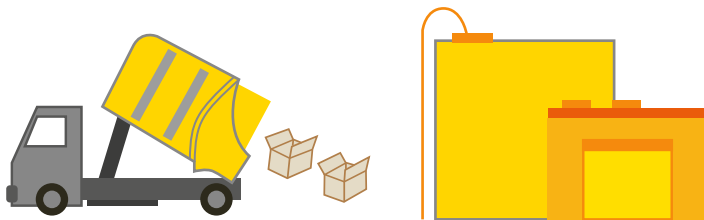
CENTRE MULTIFIÈRES DE VALORISATION ÉNERGÉTIQUE (CMVE) Echillais SIL

Valorisation énergétique  
Chaleur + électricité



RECYCLAGE DES EMBALLAGES / PAPIERS  
CENTRE DE TRI ATRION (16)

Filères de recyclage  
Refus, CMVE



RECYCLAGE DES CARTONS  
SUEZ (NIORT)

Recyclage

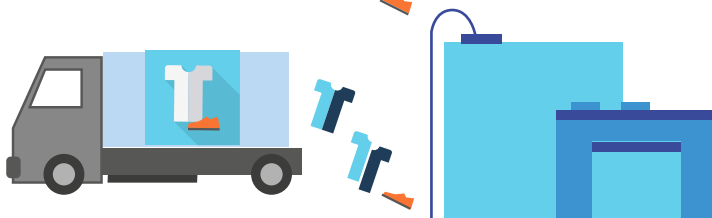


SAINT GOBAIN VERALLIA (16)

Recyclage



Réemploi / Chinetterie « Vivreactif »



Le Relais (17)  
TRI ET RECYCLAGE DU TEXTILE

Recyclage



Déchets verts : Plate-forme compostage SIL



Bois : Seosse Tonnay-Chte

DEEE : Ecologic



Ferraille : GDE Rochefort



EcoMobilier : Aytré

Gravats : carrières Sud Ouest



Carton : Suez Niort

Tout Venant : Enfouissement Clérac - Valorisation énergétique CMVE Echillais

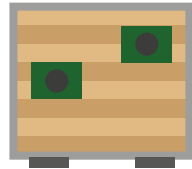
Petite filière : huile de vidange, huile alimentaire, piles, coquilles, déchets diffus spécifiques...

Valorisation  
Recyclage

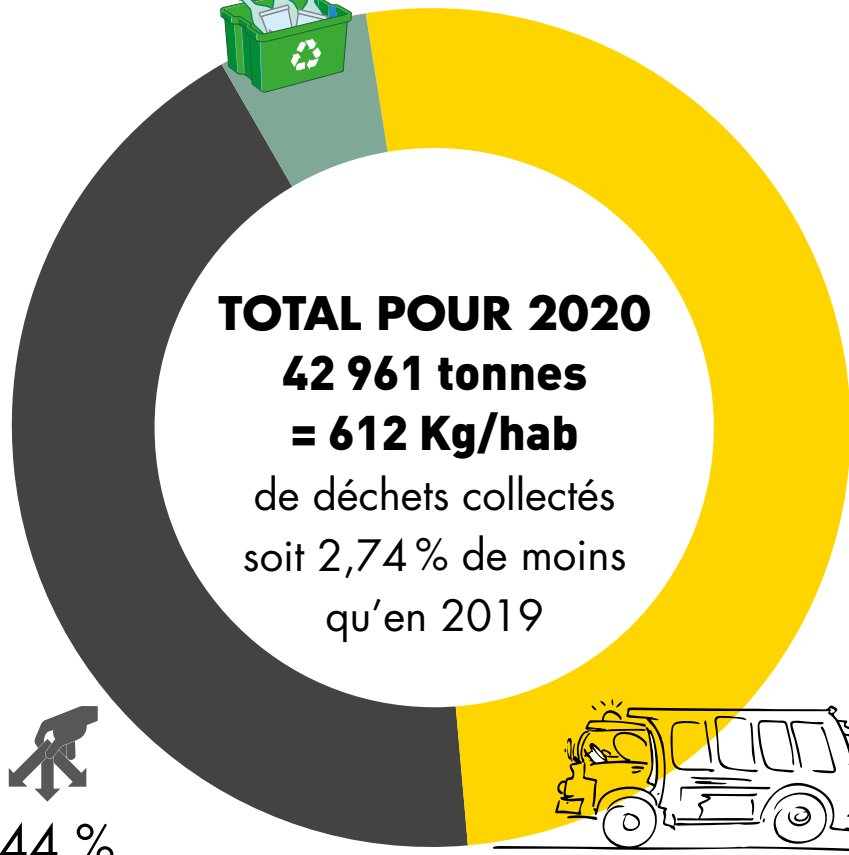




# LES MODES DE COLLECTE



6 %  
POINTS D'APPORT  
VOLONTAIRE



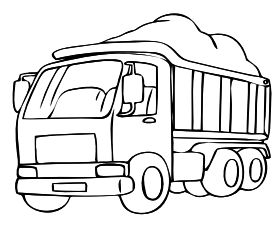
**TOTAL POUR 2020**  
**42 961 tonnes**  
**= 612 Kg/hab**  
de déchets collectés  
soit 2,74 % de moins  
qu'en 2019



44 %  
DÉCHETTERIES



50 %  
COLLECTE EN  
PORTE À PORTE



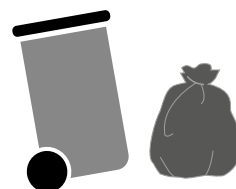
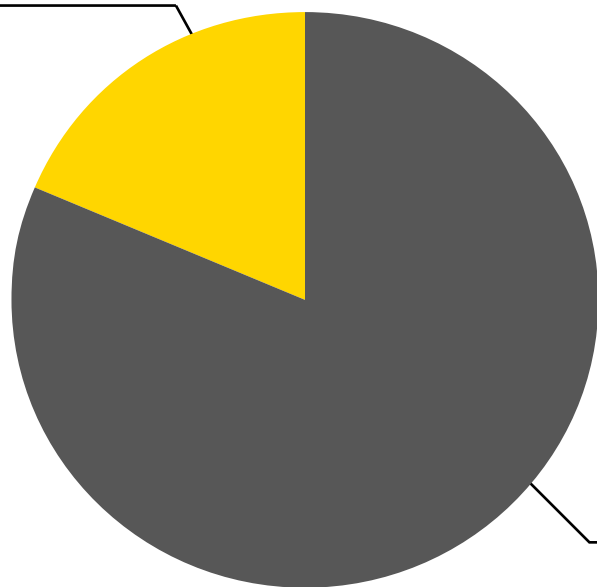


# COLLECTE EN PORTE À PORTE

EMBALLAGES PLASTIQUES, PAPIERS, CARTONS

**4 413 tonnes = 63 Kg/hab**

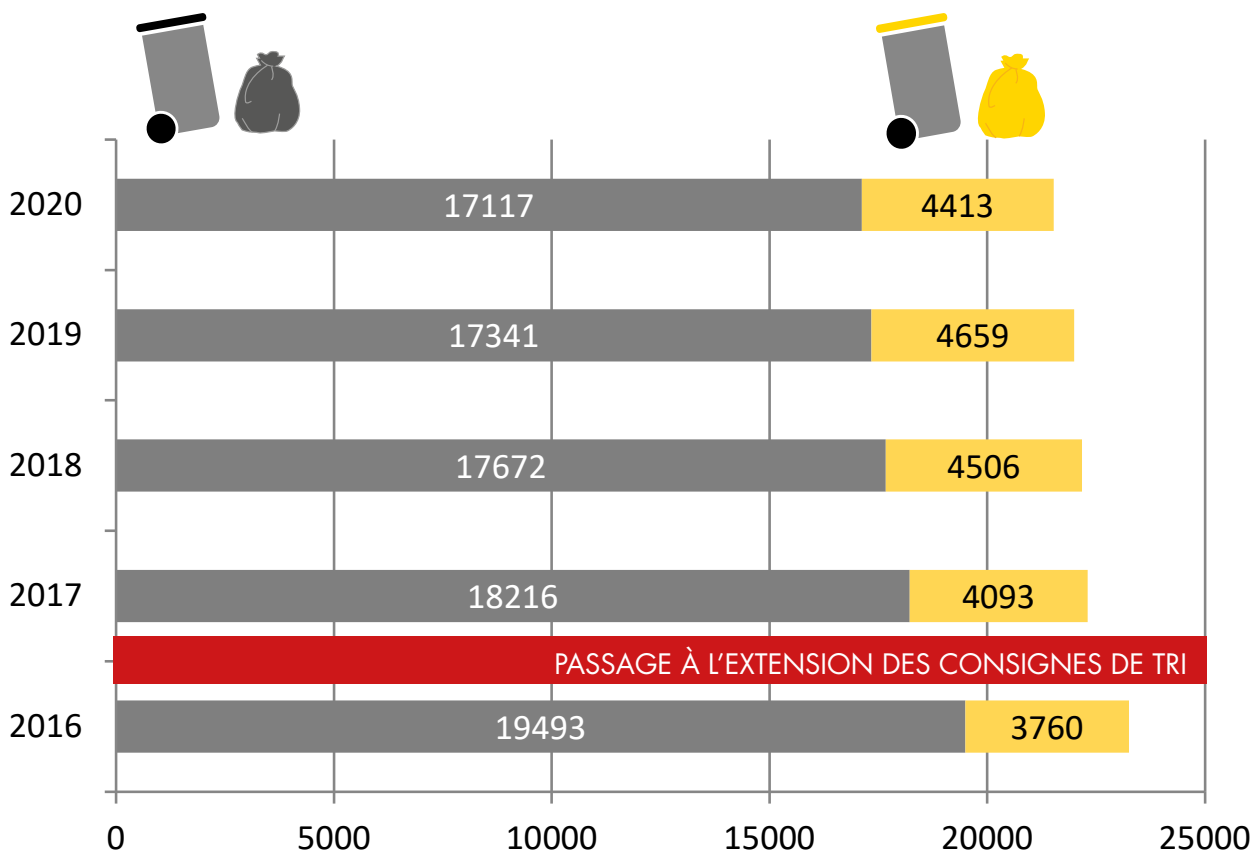
- 5,3 % par rapport à 2019



ORDURES MÉNAGÈRES  
ET ASSIMILÉS

**17 117 tonnes  
= 244 Kg/hab**

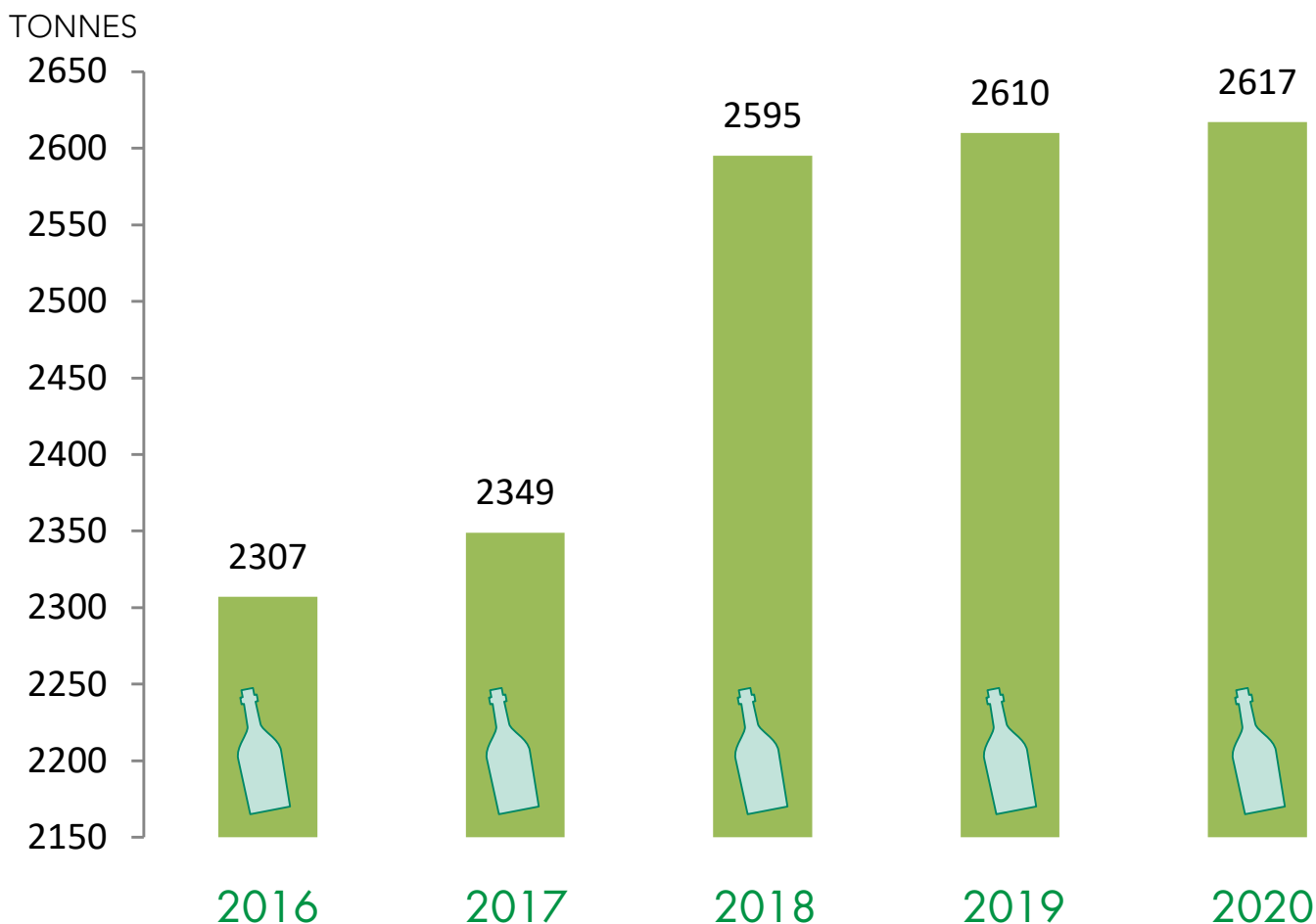
- 1,3% par rapport à 2019



■ EMBALLAGES PLASTIQUES, PAPIERS, CARTONS  
■ ORDURES MÉNAGÈRES ET ASSIMILÉS

# COLLECTE EN APPORT VOLONTAIRE DU VERRE

## ÉVOLUTION SUR 5 ANS



EN 2020

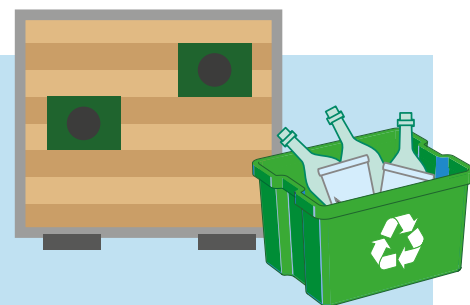
**2 617 tonnes de verre**  
**= 37 Kg/hab**

ont été déposées dans les points d'apport volontaire

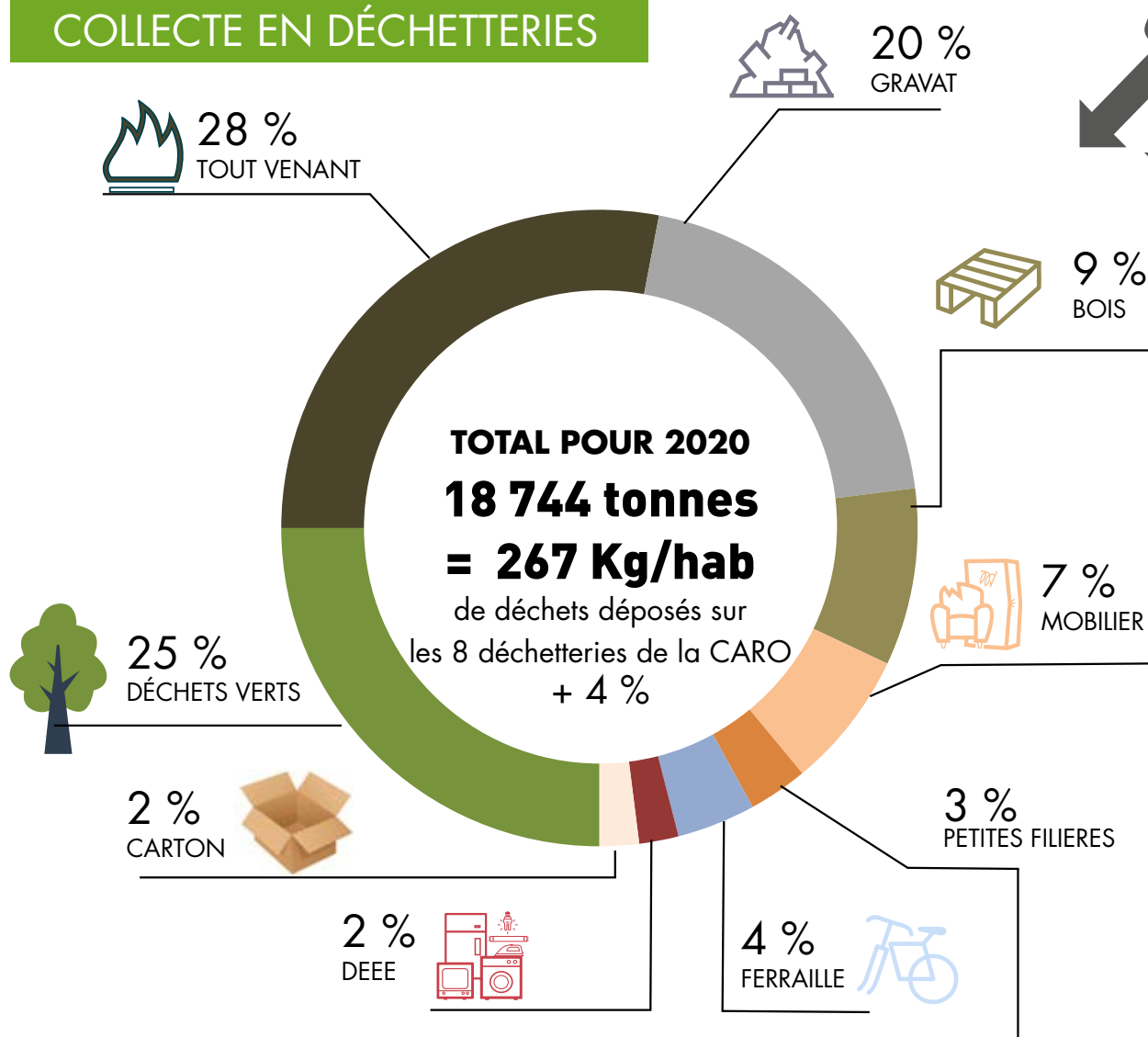
**25 tonnes d'emballages**

**et 158 tonnes d'ordures ménagères**

ont été déposées dans les points d'apport volontaire  
(2 à Rochefort Centre-ville et 3 à Fouras).



# COLLECTE EN DÉCHETTERIES



## ZOOM



**43,4 %**  
 VALORISATION  
 ÉNERGÉTIQUE



**17 %**  
 STOCKAGE



**38,3 %**  
 RECYCLAGE



**0,9 %**  
 RÉEMPLOI (chinerie)

### ZOOM DES PETITES FILIÈRES

- Déchets diffus spécifiques
- Batteries
- Huiles de vidange
- Huiles alimentaires
- Piles
- DASRI (déchets d'activité de soin à risque infectieux)
- Coquilles
- Téléphones portables
- Cartouches d'encre
- Bouchons de liège
- Radiographies

	Ratio CARO 2020 (Kg/hab/an)	Ratio Charente-Maritime 2019 (Kg/hab/an)	Ratio Région Nouvelle-Aquitaine 2019 (Kg/hab/an)
OM	244	259	237
BIODÉCHETS*	1	0,96	6
EMR + VERRE	100	137	96
DÉCHETTERIE	267	378	332
<b>TOTAL</b>	<b>612</b>	<b>775</b>	<b>671</b>

\* Expérimentation collecte en PAP des biodéchets sur Echillais



# INDICATEURS FINANCIERS

PORTE À PORTE / POINTS D'APPORT VOLONTAIRE		
	2019	2020
<b>DEPENSES COLLECTE</b>		
collecte en PAP	2 395 473 €	2 417 100 €
collecte en PAV	178 337 €	182 900 €
suivi qualité MODECOM	0 €	0 €
nettoyage PAV communes	16 200 €	5 635 €
achat sacs	22 763 €	28 873 €
opération ambassadeurs	4 744 €	4 119 €
entretien mini-benne Aix	688 €	1 631 €
entretien camion tri	0 €	1 404 €
petits équipements service	2 265 €	24 €
carburant	471 €	7 245 €
transport du verre	32 000 €	29 000 €
transport de la CS	268 876 €	260 817 €
livraison composteurs	1 317 €	1 532 €
<b>total</b>	<b>2 923 134 €</b>	<b>2 940 280 €</b>
<b>RECETTES COLLECTE</b>		
subventions (CITEO, Refashion)	1 065 878 €	1 132 570 €
vente mini-benne	9 990 €	0 €
<b>total</b>	<b>1 075 868 €</b>	<b>1 132 570 €</b>
<b>COÛT NET</b>	<b>1 847 266 €</b>	<b>1 807 711 €</b>
<b>DEPENSES TRAITEMENT OM</b>		
traitement OM	3 302 099 €	3 350 943 €
<b>COÛT NET</b>	<b>3 302 099 €</b>	<b>3 350 943 €</b>
<b>DEPENSES TRAITEMENT TRI</b>		
frais de gardiennage		11 920 €
tri	717 552 €	744 822 €
refus	57 823 €	48 440 €
<b>total</b>	<b>775 375 €</b>	<b>805 183 €</b>
<b>RECETTES TRI</b>		
vente matériaux	321 115 €	241 285 €
<b>total</b>	<b>321 115 €</b>	<b>241 285 €</b>
<b>COÛT NET</b>	<b>454 260 €</b>	<b>563 897 €</b>
<b>COÛT SERVICE</b>		
COLLECTE	1 847 266 €	1 807 711 €
TRAITEMENT OM	3 302 099 €	3 350 943 €
TRAITEMENT TRI	454 260 €	563 897 €
<b>COÛT NET</b>	<b>5 603 625 €</b>	<b>5 722 551 €</b>



Tonnages OM	17 341	17 117
Tonnages Biodéchets	16	71
Tonnages EMR	4 659	4 413
Tonnages VERRE	2 610	2 617
<b>Tonnage TOTAL</b>	<b>24 626</b>	<b>24 218</b>
<b>Coût à la tonne</b>	<b>227,55 €</b>	<b>236,29 €</b>



DECHETTERIES		
	2019	2020
<b>DEPENSES COLLECTE</b>		
rotations bennes	271 450 €	221 217 €
passages Aix	12 000 €	8 324 €
gestion haut de quai	587 628 €	598 248 €
maintenance informatique	11 661 €	3 406 €
téléphonie	2 003 €	3 500 €
entretien déchetteries	23 254 €	13 731 €
entretien compacteurs	5 601 €	0 €
mise aux normes/études/travaux	17 576 €	3 443 €
sécurité	13 323 €	10 793 €
carburant	9 351 €	11 833 €
entretien véhicule	5 871 €	6 960 €
petits équipements	1 542 €	5 266 €
fournitures non stockables	2 499 €	2 221 €
<b>COÛT NET</b>	<b>963 759 €</b>	<b>888 942 €</b>
<b>DEPENSES TRAITEMENT</b>		
traitement	669 009 €	735 280 €
<b>COÛT NET</b>	<b>669 009 €</b>	<b>735 280 €</b>
<b>RECETTES</b>		
vente matériaux	109 001 €	115 077 €
cartes part. et pro. / bons à jeter	32 682 €	28 158 €
éco-organismes (ECOMOBILIER/ECODDS)	28 737 €	64 708 €
<b>COÛT NET</b>	<b>170 420 €</b>	<b>207 943 €</b>
<b>COÛT SERVICE</b>		
DEPENSES COLLECTE	963 759 €	888 942 €
DEPENSES TRAITEMENT	669 009 €	735 280 €
RECETTES	170 420 €	207 943 €
<b>COÛT NET</b>	<b>1 462 348 €</b>	<b>1 416 279 €</b>



Tonnages déchetteries	19 547	18 744
<b>Tonnage TOTAL</b>	<b>19 547</b>	<b>18 744</b>
<b>Coût à la tonne</b>	<b>74,81 €</b>	<b>75,56 €</b>



## INDICATEURS FINANCIERS



### AUTRES FRAIS DE SERVICE

	2019	2020
<b>DEPENSES</b>		
n° vert	1 500 €	1 500 €
annonces	0 €	0 €
abonnements divers	2 044 €	992 €
charges financières	19 320 €	16 666 €
taxe foncière	118 €	119 €
amortissement	214 271 €	210 125 €
communication	12 146 €	11 360 €
assurances	700 €	0 €
frais de personnel	734 489 €	747 956 €
frais de déplacements	1 103 €	549 €
maintenance informatique logiciel gestion	0 €	15 132 €
honoraires	3 500 €	2 000 €
édition factures / affranchissement	10 087 €	12 627 €
annulation titres antérieurs	121 760 €	116 746 €
irrecouvrables	170 428 €	270 107 €
divers	1 535 €	750 €
<b>COÛT NET</b>	<b>1 293 001 €</b>	<b>1 406 629 €</b>
<b>RECETTES</b>		
remboursement charges de personnel	46 718 €	48 683 €
produits exceptionnels	53 277 €	191 239 €
quote-part subventions investissement transférées	15 346 €	15 346 €
<b>COÛT NET</b>	<b>115 341 €</b>	<b>255 268 €</b>
<b>COÛT SERVICE</b>		
DEPENSES COLLECTE	1 293 001 €	1 406 629 €
RECETTES	115 341 €	255 268 €
<b>COÛT NET</b>	<b>1 177 660 €</b>	<b>1 151 361 €</b>

## INDICATEURS FINANCIERS

Le budget annexe de la gestion des déchets, qui doit s'équilibrer, est financé par la Redevance d'Enlèvement des Ordures Ménagères (REOM). Cette dernière est adressée à tous les usagers du service, particuliers ou professionnels. Pour les particuliers, la Redevance est calculée selon le nombre de personnes présentes au foyer et selon le nombre de collectes hebdomadaires dont ils bénéficient.

Pour les professionnels, une grille tarifaire est élaborée selon l'activité exercée afin de définir un tarif qui tient compte également du nombre de collectes hebdomadaires.

La redevance annuelle est facturée aux usagers en deux fois :

- un acompte au 1<sup>er</sup> semestre ;
- le solde au 2<sup>e</sup> semestre.

Depuis 2020, les particuliers ont la possibilité de régler leur redevance par mensualités.

Les tarifs de la redevance sont votés chaque année par les élus communautaires.



REDEVANCE		
	2019	2020
<b>RECETTES</b>		
acompte	4 127 770 €	3 084 218 €
solde	4 141 756 €	4 218 419 €
reliquat	57 616 €	83 498 €
rôles complémentaires et n-1	87 518 €	916 725 €
autre	0 €	
<b>COÛT NET</b>	<b>8 414 660 €</b>	<b>8 302 859 €</b>
<b>DEPENSES</b>		
dégrèvements (arrêtés au 31/12)	184 240 €	190 902 €
<b>COÛT NET</b>	<b>184 240 €</b>	<b>190 902 €</b>
<b>COÛT SERVICE</b>		
RECETTES	8 414 660 €	8 302 859 €
DEPENSES	184 240 €	190 902 €
<b>COÛT NET</b>	<b>8 230 420 €</b>	<b>8 111 957 €</b>

TABLEAU DE SYNTHÈSE				
		2019	2020	Ratio €/hab
Dépenses	Collecte PAP/AV	2 923 134 €	2 940 280 €	41,88 €
	Traitement OM	3 302 099 €	3 350 943 €	47,73 €
	Tri / traitement	775 375 €	805 183 €	11,47 €
	Collecte déchetteries	963 759 €	888 942 €	12,66 €
	Traitement déchetteries	669 009 €	735 280 €	10,47 €
	Autres frais de service	1 293 001 €	1 406 629 €	20,04 €
	Dégrèvements	184 240 €	190 902 €	2,72 €
Recettes	Collecte PAP/AV	1 075 868 €	1 132 570 €	16,13 €
	Tri / vente matériaux	321 115 €	241 285 €	3,44 €
	Vente déchetteries	170 420 €	207 943 €	2,96 €
	Autres frais de service	115 341 €	255 268 €	3,64 €
	REOM	8 414 660 €	8 302 859 €	118,27 €
<b>DÉPENSES</b>		<b>10 110 617 €</b>	<b>10 318 159 €</b>	<b>146,97 €</b>
<b>RECETTES</b>		<b>10 097 404 €</b>	<b>10 139 925 €</b>	<b>144,43 €</b>



## ESPACE NATURE - ROCHEFORT

- Distribution de sacs jaunes et noirs : 1 mercredi par trimestre
- Animations, expositions, sensibilisation des scolaires à l'environnement et au développement durable : 23 opérations
- Nombre de composteurs distribués : 427
- Taux d'équipement des foyers : 27 %

Communauté d'Agglomération Rochefort Océan  
Service Transition Écologique

**Retrouvez toutes les informations utiles pour le tri sélectif dans :**



**NOUS CONTACTER :**

**N° Vert 0 800 085 247**

Accueil public du lundi au vendredi, de 9h00 à 12h00  
Parc des Fourriers - 3, Av. Maurice Chupin - BP 50224 - 17304 Rochefort Cedex  
[redevance@aggl-rochefortocean.fr](mailto:redevance@aggl-rochefortocean.fr) - [www.aggl-rochefortocean.fr](http://www.aggl-rochefortocean.fr)







## LES DÉCHETS QUE JE PEUX ÉVITER

Les déchets les plus faciles à éliminer sont toujours ceux qu'on ne produit pas :

- Je bois de l'eau du robinet pour limiter les déchets plastiques
- Pour éviter de jeter des emballages : j'achète en vrac ou en grand conditionnement
- J'évite les produits sur-emballés ou surgelés : je préfère les produits frais et en vrac
- Je privilégie les produits réutilisables
- Je réutilise les emballages (sacs papier, plastique...)
- Je fais mes courses avec mon cabas ou mon propre sac
- Je prépare moi-même mes soupes, mes jus de fruit, mes yaourts plutôt que les acheter déjà préparés et emballés
- J'utilise des produits ménagers faits maison
- Je limite mes impressions de documents afin de réduire ma consommation de papier et j'utilise le verso des feuilles
- Je composte mes biodéchets (restes alimentaires, épluchures...), mes déchets verts...  
Comment faire son compost soi-même ?
- Je valorise mes déchets verts en les réutilisant dans mon jardin (broyage, paillage...)



**PUB NON MERCI**

**OUI**  
à l'info des collectivités

ROCHEFORT OCEAN  
Communauté d'agglomération

« NOUS AUSSI ON A LE DROIT A UNE NOUVELLE VIE EN DÉCHETTERIE ! »

VALORISEZ-LES...

ROCHEFORT OCEAN | Programme Composteur

DÉCHETS VERTS

COMPOSTER C'EST RENOUVELER

www.agglo-rochefortocean.fr

ROCHEFORT OCEAN

ÇA DATE ET ÇA MARCHE, ET MAINTENANT C'EST ...

**GRATUIT**

N° Vert 0 800 085 247

www.agglo-rochefortocean.fr

ROCHEFORT OCEAN  
Communauté d'agglomération

**NE PERDEZ PAS LA BOULE A NOËL**  
 ROCHEFORT OCÉAN VOUS RAPPELLE :  
**EMBALLAGES = RECYCLAGE**

**ROCHEFORT OCEAN**

**A RECYCLER SANS MODÉRATION**

**200 POINTS D'APPORT VOLONTAIRE À VOTRE DISPOSITION**

**AGGLO-ROCHEFORTOCEAN.FR**

**ROCHEFORT OCEAN**

L'abus d'alcool est dangereux pour la santé, consommez avec modération



**MARRE DE LES PORTER ? DÉPOSEZ-LES !**  
**40 BORNES A VOTRE DISPOSITION 24/24 H**

**ECO TLC**

**agglo-rochefortocean.fr**

**ROCHEFORT OCEAN**



**ROCHFORT**  
**Océan**

Communauté d'agglomération



[www.agglo-rochefortocean.fr](http://www.agglo-rochefortocean.fr)